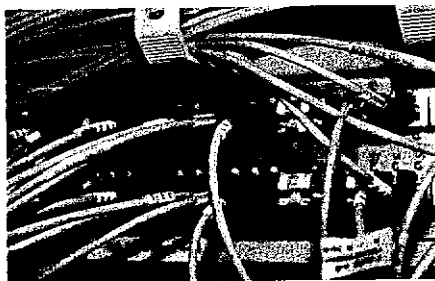


Seit Gründung auf Wachstumskurs

Die TelemaxX Telekommunikation GmbH – Tochtergesellschaft der regionalen Stadtwerke und Energieversorgungsunternehmen – wurde im Februar 1999 gegründet. Basierend auf der vorhandenen Infrastruktur der Gesellschafter bietet das Unternehmen professionelle Telekommunikationsdienste für Geschäftskunden an. Dies macht die TelemaxX zu einem wichtigen Produktionsfaktor für die IT-Industrie innerhalb ihres Versorgungsgebiets, welches sich in Nord-Süd-Richtung inzwischen von Frankfurt bis Freiburg und in Ost-West-Richtung von Karlsruhe bis Stuttgart erstreckt.

Durch das kontinuierliche Wachstum im IT-Bereich steigt die Nachfrage nach Rechenzentrumskapazitäten stetig an. Aufgrund dieser Entwicklung hat sich das Karlsruher Unternehmen TelemaxX seit seiner Gründung bereits zum zweiten Mal vergrößert: Auf Durlacher Gemarkung im Industriegebiet Breit entsteht aktuell das dritte und gleichzeitig größte Rechenzentrum des Unternehmens. Rechtzeitig zum zehnjährigen Firmenjubiläum im Februar 2009 soll das zweistöckige Gebäude fertig sein. Bis



Der Firmenserver muss nicht im Keller der eigenen Firma stehen. Viele Unternehmen nutzen bereits die Dienstleistung der TelemaxX Telekommunikation GmbH und rufen ihre Rechnerleistung dort ab.

zum Jahr 2012 werden insgesamt 2 000 Quadratmeter Rechenzentrumsfläche mit höchstem Sicherheits- und Technikstandard zur Verfügung stehen.

Es ist hauptsächlich der Mittelstand der Region, der die Möglichkeit immer häufiger nutzt, Server und anderes technisches Equipment in einem externen Rechenzentrum unterzubringen. Klarer Vorteil hierbei ist, dass die Firmen nicht in eigene Rechenzentrumsinfrastruktur investieren müssen. www.telemaxx.de